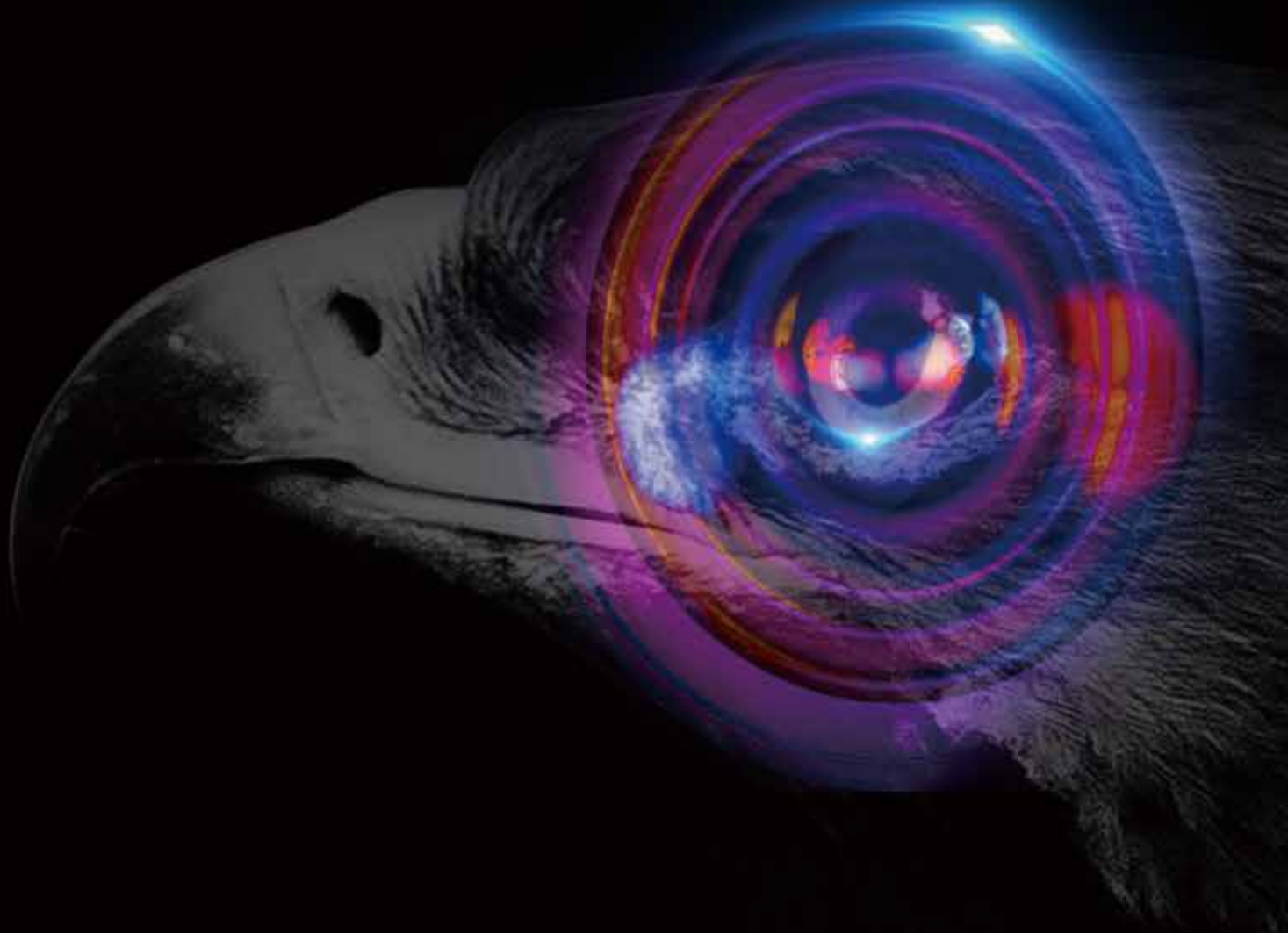




包装行业 视觉检测解决方案

PACKAGING INDUSTRY
VISUAL INSPECTION SOLUTIONS

筑品质 · 提效率



COMPANY PROFILE

企业简介

上海太易检测技术有限公司（以下简称上海太易）成立于2008年，是一家专注于光谱在线检测技术与产品研发的高新技术企业，产品覆盖危险品检测、异物检测、物质分类分选等领域。通过多光谱、多能谱、多传感器技术的应用，为公共安全、食品药品安全、粮食加工和资源回收等行业提供高效的解决方案。

依托深厚的技术研发实力，上海太易拥有各类知识产权一百多项，荣获国家级专精特新小巨人企业、上海市专精特新企业、上海市小巨人企业等多项荣誉称号。

上海太易旗下拥有3家控股子公司，建立了覆盖全国市场的服务机构和销售办事处，并在全球50多个国家和地区设有服务机构和代理合作伙伴，为客户提供技术支持和售后服务。

上海太易秉承“让生活安心而有品质”的企业使命。围绕客户需求持续改进，提升客户体验；以奋斗者为本坚持创新，持续创造价值。上海太易致力于成长为具有全球竞争力的智能高端检测装备与解决方案供应商。



DEVELOPMENT PROCESS

发展历程

辉煌15年

上海太易检测技术有限公司成立
“全数字智能化金属检测设备”上市

2008

重量检测机产品上市

2009

苏州太易检测设备有限公司成立
智能X射线异物检测机上市
“全数字式智能金属异物检测机”获得上海市成果转化项目认定

2010

上海太易：获得“高新技术企业”称号
成果转化：智能X射线异物检测机

2011

原上海太弘成立
安检系列产品上市

2012

苏州太易：获得“姑苏创新创业领军人才”称号

2013

原太弘张家口安防设备有限公司成立
原上海太弘：获得“高新技术企业”称号

2015

上海太易：获得“上海市科技小巨人企业”称号
获得“上海市专精特新企业”称号

2017

合肥太易检测技术有限公司成立
色选系列上市：智能物检系列产品上市
苏州太易：获得“高新技术企业”称号
原太弘张家口：上海太弘公共安全生产基地项目投资合作

上海太易：获得闵行区经济委授予“上海市闵行区企业技术中心”认定

2018

智能人检产品上市
上海太易：获得徐汇区商务委授予“上海市徐汇区企业技术中心”认定
合肥太易：上海太易检测研发中心及生产基地项目投资合作

2019

合肥太易：研发中心&智能公共安全产品制造基地落成
原上海太弘正式更名为“上海太易宸钺安防技术有限公司”

2020

上海太易：获得国家工信部“专精特新小巨人企业”称号
合肥太易：获得“高新技术企业”称号

2021

2022

2023



APPLICATION DIRECTION

应用方向

包装袋漏油夹料封口缺陷检测系统

高清成像结合太易自主研发的深度学习智能算法，高效检测包装封口漏油夹料、油渍脏污、封口皱褶、压边歪斜等各种缺陷问题。

热缩膜智能视觉检测系统

高品质光源、高帧率相机搭载深度学习智能算法，有效替代传统的人工检测方式，360°无死角检测热缩膜外包装的破损、不规范皱褶等缺陷。

喷码字符缺陷检测系统

采用高性能工业相机、深度学习智能算法，可快速安装在现有产线上，代替人工检测漏喷码、喷码缺失、重印、错印、位置不正确等喷码字符缺陷。

标签打印缺陷检测系统

聚合高清镜头、深度学习检测算法，可灵活定制检测方案，实现标签位置错误、标签内容错误、贴错标签、标签脏污破损等标签打印缺陷检测。

铝箔片封口缺陷检测系统

通过红外热成像等技术，可为客户定制铝箔片封口缺陷检测方案，实现铝箔片密封不严、破损、缺失等缺陷检测。



机器视觉在
替代传
人眼

加工生产中 系统加工 识别



液体封盖/液位视觉检测系统

高清成像结合针对液体产品研发的深度学习智能算法，高效检测液位过高或不达标、高歪盖、无盖、安全环缺失等液体封盖及液位缺陷。



袋装产品视觉引导抓取系统

利用传感与数据融合、机器视觉等前沿技术，智能拣选放置袋装产品，可助力提高产线效率、降低人工成本。



外观脏污视觉检测系统

基于前沿视觉检测技术，在线检测物品外观表面脏污瑕疵，例如污渍、划痕、印刷模糊、异物附着、墨点、折痕、溢胶等各类外观缺陷。



外观完整性视觉检测系统

针对不同检测标准，可通过 CCD、AI 深度学习等技术，灵活定制外观完整性检测系统，例如检测产品配件是否齐全、包装是否破损、产品是否缺损等。



颜色选别检测系统

依托高清全彩成像、前沿检测算法，可识别物品细微颜色差异，可代替人工高速、高精度检测异色的原料、包装品等各类产品。

包装袋漏油夹料封口缺陷检测系统

X-RAY INSPECTION SYSTEM FOR SEALING, STUFFING, LEAKAGE

在休闲食品生产包装过程中，难免出现封口不严或者夹料的情况，这种产品流入后续生产线上，会造成生产线污染以及食物变质。

太易漏油夹料专用X光机在原有的异物检测功能之上，增加了针对封口漏油、封口夹料的检测功能，为客户产品安全质量保驾护航。



异物检测

对包装内微小金属、非金属异物、污染物进行全方位检测。
如：金属、玻璃、石子等恶性杂质。



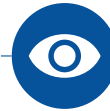
漏油夹料检测

采用高速高清TDI技术探测器，曝光效果是传统探测器的8倍，可对油料及散料包装的封口品质进行检测并精准剔除。
如：封口漏油、封口夹料、油料汁液污染等。



在线称重

品质检测的同时，可实现高速高精度重量合规检测并剔除，检测精度可高达±2%。
如：超重、欠重、空袋等。



视觉检测

可根据客户要求配置视觉检测组件，通过光源与图像传感器对动态产品的外观、品相、缺陷进行识别。
如：封口处褶皱、压边歪斜、油渍脏污等。



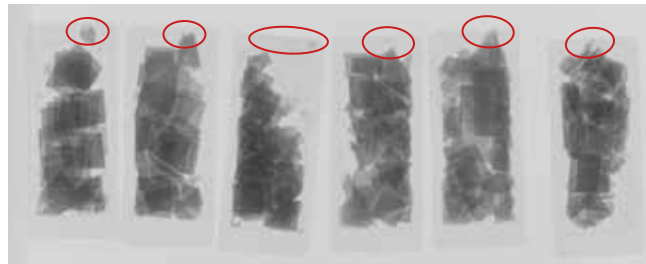
灵活的解决方案

可根据客户的需求订制专属且完善的解决方案。
如：可根据大、中、小包装袋体积，选择相应检测方案，亦可选择气吹或翻板的剔除方式等。

> 检测原理 DETECTION PRINCIPLE



待测原料



X光机检测出的漏油、夹料、欠重、异物等不合格品图像



不合格品剔除处理

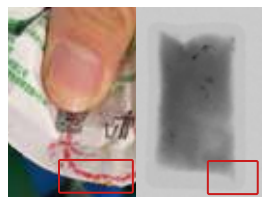


合格品流向道工序

> 检测效果 DETECTION RESULT



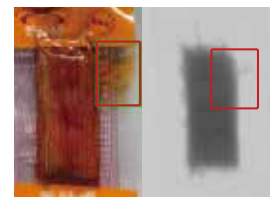
铝箔包装封口褶皱



铝箔包装封口漏油



铝箔包装封口夹料



透明包装封口漏油

热缩膜智能视觉检测系统

SHRINK FILM INTELLIGENT VISION X-RAY INSPECTION SYSTEM

食品加工过程中，在某些特殊工艺约束下，热缩膜包裹环节日趋重要。完整的热缩膜可以提高食品的卫生安全，避免食品受潮、包装破损等发生影响产品安全的事件。以桶面行业为例，传统热缩膜完整性检测依靠人眼判断，不仅费时费力，还容易造成漏判误判，品质难把控。热缩膜破损及不规范的褶皱会对产品造成破坏以及较多的客诉，对企业品牌形象会造成不良影响。因此桶面行业急需一套全自动的热缩膜智能视觉检测系统，取代人工并提高产品质量。



设备演示



1 前端引流

被测产品间距和相对位置，是可靠检测的前提，图示以桶面为例。

2 倒桶剔除

若无法保证前段桶面来料的状态，可加装倒桶检测和相应剔除装置。

3 顶部检测

检测桶面热缩膜顶部的**破损缺陷**。

4 侧面检测

分角度分布的4个相机可对桶面**热缩膜破洞和褶皱缺陷**等，实现360°无死角检测。

5 底部检测

若对底部**破洞缺陷和日期喷码检测**有需求，可选配底部检测功能。

6 后端剔除

对桶面热缩膜包装不合格品进行**气吹剔除**操作，实现产品分选功能。

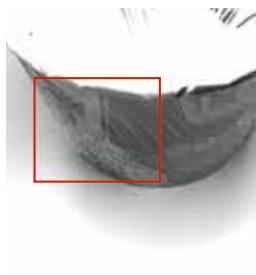
7 后端输送

桶面热缩膜无破损、褶皱且日期喷码检测合格品**传送至箱装环节**。

> 检测效果 DETECTION RESULT



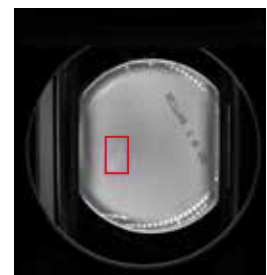
热缩膜桶面顶部破损成像



热缩膜桶面侧面破损成像



热缩膜桶面侧面破损



热缩膜桶面底部破损&喷码日期检测

喷码字符缺陷检测系统

SPRAY CODE CHARACTER DEFECT INSPECTION SYSTEM

保证生产日期等产品信息正确、清晰是食品、药品生产过程中的一个重要环节，利用机器视觉技术进行自动化检测给食品药品行业带来更高效、更低成本的选择。

太易外包装视觉检测机可对各类包装的产品进行字符、标签、条码及一维码、二维码检测，可检测的缺陷包括喷码漏喷、缺失、字符重印、错印、喷码或标签位置不正确、贴错标签等，检出率达99.9%，检测速度可达600件每分钟，可高效应用于各类产线。



优质光源

采用优质 LED 光源，亮度更高、性能更稳定、使用寿命更长，实现更优成像质量。



智能算法

搭载前沿的深度学习智能算法，可代替传统人工检测方式，高效检测喷码缺失、字符重印错印、位置不正确等各类缺陷。



灵活的解决方案

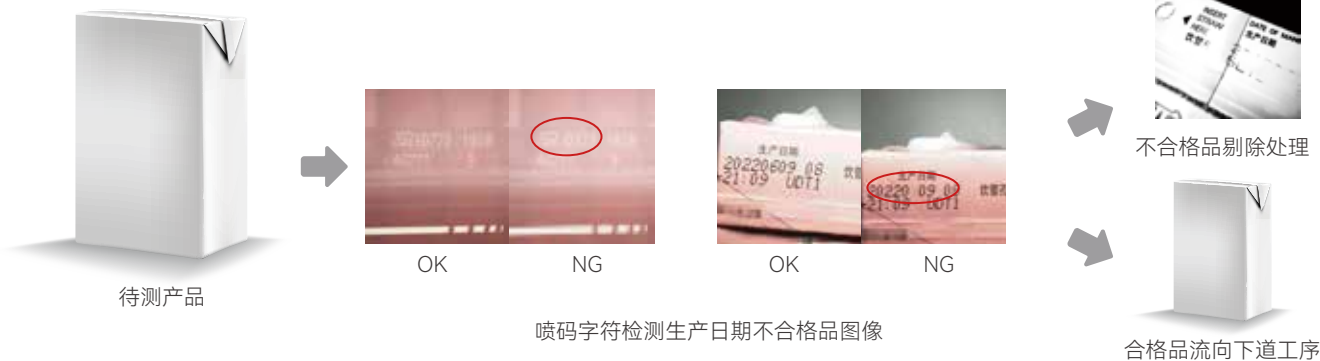
可根据客户的实际需求定制检测系统，例：可支持不同场景的扩展需求、可根据产品选配剔除系统等。



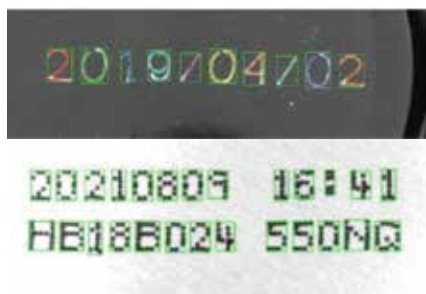
友好的人机交互

具备 15 英寸大触摸屏显示器，可轻松实现人机对话，可自动保存检测产品图片，实现数据高效追溯。

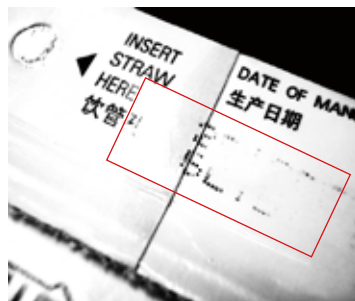
> 检测原理 DETECTION PRINCIPLE



> 检测效果 DETECTION RESULT



包装喷码检测



喷码检测可剔除包装喷码不合格产品

标签打印缺陷检测系统

LABEL PRINTING DEFECT DETECTION SYSTEM

标签条码打印机存在标签打印错误的可能，检查标签打印缺陷是质量管理的重要环节，使用视觉检测技术代替人工检测标签条码可有效提高效率、降低成本。

太易外包装视觉检测机可对各类标签条码进行检测，检测范围包括OCR字符识别、条码读取、位置检测、内容比对、印刷品质缺陷检测等。

> 检测方案 DETECTION SOLUTIONS



NG

产品标签漏贴、位置检测



OK



产品条码检测



产品中文内容比对

*以上所述检测精度为空机状态，实际检测精度以所测产品精度为准。

铝箔片封口缺陷检测系统

ALUMINUM FOIL SEALING DEFECT DETECTION SYSTEM

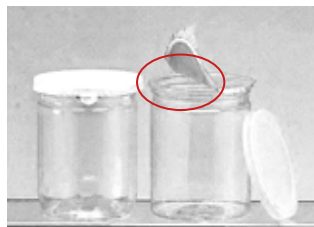
铝箔片封口不严等质量问题有可能导致产品迅速变质，带来难以预估的风险，此外细微的铝箔片缺陷通过人工目测难以发现。

太易检测可通过红外热成像、深度学习智能算法等技术，定制铝箔片封口缺陷检测方案，实现铝箔片密封不严、破损、缺失等缺陷检测，为产品安全质量保驾护航。

> 检测方案 DETECTION SOLUTIONS



待测产品



OK

NG

铝箔片封口不良、无锡箔封口



OK

NG



不合格品剔除处理



合格品流向道工序

*以上所述检测精度为空机状态，实际检测精度以所测产品精度为准。

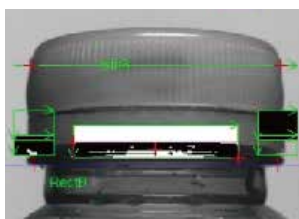
液体封盖/液位视觉检测系统

LIQUID CAP/LEVEL VISUAL DETECTION SYSTEM

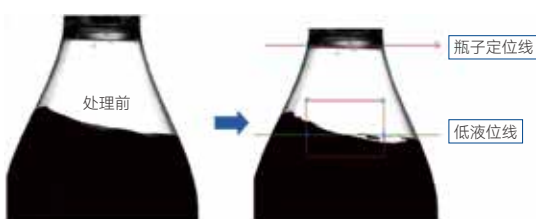
瓶装液体产品在灌装工艺结束后进行封盖的过程中，往往会出现液位不足或过高以及封盖异常等问题，应用视觉检测技术检查液体封盖及液位问题可达到高效、无损检测效果，为各大生产企业所关注。

太易检测可聚合多光谱、深度学习智能算法等技术，定制液体封盖/液位视觉检测系统，高效检测液位过高或不达标、高歪盖、无盖、安全环缺失等液体封盖及液位缺陷。

> 检测方案 DETECTION SOLUTIONS



瓶装产品高歪盖检测



瓶装产品液位检测



瓶装产品安全环断裂检测

*以上所述检测精度为空机状态，实际检测精度以所测产品精度为准。

袋装产品视觉引导抓取系统

PACKAGING PRODUCT VISUAL GUIDE GRAB SYSTEM

袋装产品装箱属于简单重复劳动，存在用人多、效率低、成本高等问题，采用视觉检测技术提高成品装箱效率是加工企业的迫切需求。

太易检测可利用传感器与数据融合、机器视觉等前沿技术，为客户定制袋装产品视觉引导抓取系统，助力提高产线效率、降低人工成本。

> 检测方案 DETECTION SOLUTIONS



产品堆叠可配合机械臂引导抓取

外观完整性视觉检测系统

VISUAL INSPECTION SYSTEM FOR APPEARANCE INTEGRITY

产品完整性检查是保障成品质量的重要环节，包装内的产品缺失、包装破裂受损、赠品缺失等问题易引发产品变质、客户投诉等风险。

太易检测可针对加工企业不同检测标准，通过CCD、AI深度学习等技术，灵活定制外观完整性检测系统，可实现检测产品配件是否齐全、包装是否破损、产品是否缺损等功能。

> 检测方案 DETECTION SOLUTIONS



视觉检测机可剔除吸管漏装产品



露出白边

面积不足

封口不良

合格品

*以上所述检测精度为空机状态，实际检测精度以所测产品精度为准。

外观脏污视觉检测系统

VISUAL INSPECTION SYSTEM FOR APPEARANCE DIRT

产品外观脏污检测属于简单重复劳动，人工检查存在易漏检、成本高等问题。

太易检测基于前沿视觉检测技术，可定制物品外观表面脏污瑕疵检测方案，可实现污渍、划痕、印刷模糊、异物附着、墨点、折痕、溢胶等各类外观缺陷检测。

> 检测方案 DETECTION SOLUTIONS



待测产品



袋装外观霉点、漏气不合格品图像



不合格品剔除处理



合格品流向下道工序

*以上所述检测精度为空机状态，实际检测精度以所测产品精度为准。

颜色选别检测系统

COLOR SORTER DETECTION SYSTEM

在原料分选等领域，通常由人工目视检测颜色差异，存在人工易疲劳、易漏检误检、效率低下等问题。

太易颜色选别检测系统依托高清全彩成像、前沿检测算法，可识别物品细微颜色差异，可代替人工高速、高精度检测异色的原料、包装品等各类产品，助力提高产线效率、降低成本。



智能算法

太易自主研发的智能算法，可模拟人工识别图像，识别坚果、籽仁、中草药、蔬菜等多种物料的异物杂质以及异色、异形、品相问题，分选效率、准确率、环境适应性等方面有明显提升，可有效代替人工分选。



灵活的解决方案

通过智能算法，太易履带式智能视觉分选机可区分缺陷类别，例如可识别虫蛀缺损、机械损伤等不同类别的缺陷，可根据客户的需求定义需要检测并剔除的缺陷范围，适应客户个性化的物料分类分级需求。



履带式结构

太易履带式智能视觉分选机高效稳定的传动系统，方便皮带更换，对易破易碎物料有更好的防护，破损率更低。履带式结构的设计可对物料进行优质分选，提高产品产量及选净率、降低合格物料被带出导致的损耗。



智能剔除

太易智能履带式视觉分选机采用的高性能喷射阀，具备更长的使用寿命，可根据不同的不合格品调节不同的智能剔除模式，实现更低功耗、更高效剔除功能，保障长期稳定使用。

> 花生检测 PEANUTS SOLUTIONS



病斑



破损



独果



黄变



破碎粒



黄曲霉



冻粒



霉变



短芽



芽头



金属



石子



老鼠屎



陶瓷



PET



线状物



干燥剂



薄片塑料

> 分选效果 SORTING RESULTS



花生米原料



花生米成品



花生米次品



核桃仁原料



核桃仁成品



核桃仁次品



南瓜籽原料



南瓜籽成品



南瓜籽次品



巴旦木仁原料



巴旦木仁成品



巴旦木仁次品

漏油夹料型X光异物检测机

X-RAY INSPECTION SYSTEM FOR SEALING, STUFFING, LEAKAGE TXR-B SERIES

封口不严、漏油夹料的产品流入到后续生产线上，会造成生产线污染以及食物短期变质，本设备在原有的智能 X 光异物检测功能（例：检测金属、玻璃、陶瓷、石子等异物）基础上，增加了封口漏油、封口夹料的检测功能，该功能不受包装材质限制（例：铝箔、镀铝膜、塑料薄膜等包装均可检测），此外本设备还可实现外包装缺陷视觉检测（例：封口处褶皱、压边歪斜、油渍脏污等）、重量检测。



技术指标一览表

漏油夹料专用型TXR系列				
型号	TXR-B3-4010P1D2	TXR-B3-6010P1D2	TXR-G3-2416P1D2	TXR-S1-1815P1D2
X射线源	350W			
X射线探测器	高清0.4			
通过宽度(mm)	400	600	240	180
通过高度(mm)	100	100	160	150
传送带速度 (m/min)	10-90m/min	10-90m/min	10-90m/min	10-60m/min
检测灵敏度	SUS304球 (φ)	0.3mm		
	SUS304线	0.2×2mm		
	Glass球 (φ)	0.8mm		
	Ceramic球 (φ)	0.8mm		
最大承重(KG)	10			
电源	AC220V, 2KvA, 50/60Hz			AC220V, 1KvA,
重量(KG)	/			50/60Hz
被测品形态	袋装产品			
安全性	≤1μSv/h以下, 通过安全防护装置防止X射线泄露			
可选配置				
剔除方式	多种剔除方式可选			
报警方式	声光报警			
传送带材料	食品级PU			
显示方式	触摸屏			
操作方式	触摸输入			
防护等级	产品通道IP66/IP54			
所含接口	LAN port, USB port			
显示语言	中文、英文等多语言可选			

备注: 1. 以上所述检测精度为空机状态, 实际检测精度以所测产品精度为准。

2. 以上机器规格为标准规格, 其他尺寸及特殊要求, 均可定做。

3. 产品若有更新恕不另行通知, 以机器实际为准, 详细咨询销售代表。

热缩膜智能视觉检测系统

SHRINK FILM INTELLIGENT VISION X-RAY INSPECTION SYSTEM

食品加工过程中，在某些特殊工艺约束下，热缩膜包裹环节日趋重要。完整的热缩膜可以提高食品的卫生安全，避免食品受潮、包装破损等发生影响产品安全的事件。以桶面行业为例，传统热缩膜完整性检测依靠人眼判断，不仅费时费力，还容易造成漏判误判，品质难把控。热缩膜破损及不规范的褶皱会对产品造成破坏以及较多的客诉，对企业品牌形象会造成不良影响。因此桶面行业急需一套全自动的热缩膜智能视觉检测系统，取代人工并提高产品质量。



优质光源



智能算法



高清镜头



方案灵活

技术指标一览表

热缩膜视觉检测型TVS系列	
型号	TVS-G-A1
检测精度	热缩膜破洞: Φ 10mm、热缩膜褶皱: Φ 25mm
性能指标	剔除率: \geq 99.9%、误剔率: \leq 0.3%
相机	像素: 130万、芯片类型: CMOS面阵、电源: PoE、数据接口: GigE、光学接口: C、帧率: 60FPS、数量: 5个
底部相机(可选)	像素: 500万、芯片类型: CMOS面阵、电源: PoE、数据接口: GigE、光学接口: C、帧率: 20FPS、数量: 1个
镜头	规格: 200万像素、6mm定焦镜头、数量: 5
底部镜头(可选)	规格: 500万像素、8mm定焦镜头、数量: 1
光源	光源1: 300 \times 300 白色背光源、光源2: 240 \times 120 白色背光源
底部光源(可选)	光源3: Φ 180 白色环形光
光源控制器	电压: 24V、电流: 2A、通信方式: RS232/以太网、通道数: 4个
图像采集卡	规格: 4口PoE千兆网卡、数量: 2个
被测产品形态	带塑封膜桶面式包装产品
输送装置	速度: 5 - 60 m/min、输送带平面距地面高度: 可预先设定为800+100mm、节拍: 250桶/分钟
产品流水方向	面对操作面板, 产品从左侧向右侧流动
显示方式	TFT 15英寸 全色彩触控屏幕
工控机	电源: 500W、CPU: i7、内存: 8G、硬盘: 128G固态+1T机械
操作系统	Windows 10
操作语音	中文、英文等多语言可选
报警方式	声光报警
剔除方式	气吹
数据接口	LAN port、USB port
产品管理	完整产品日志
环境温度、湿度	温度0-40 $^{\circ}$ C、相对湿度30-85%、无结露
机体材质	铝型材框架式
电源	采用单相交流电, AC 220V \pm 10%, 50/60Hz
气源	剔除器的动力来自干燥压缩空气, 气源由买方自备, 0.6-0.8Mpa

备注: 1.以上所述检测精度为空压机状态, 实际检测精度以所测产品精度为准。

2.以上机器规格为标准规格, 其他尺寸及特殊要求, 均可定做。

3.产品若有更新恕不另行通知, 以机器实际为准, 详细咨询销售代表。

喷码字符缺陷检测系统

SPRAY CODE CHARACTER DEFECT INSPECTION SYSTEM

保证生产日期等产品信息正确、清晰是食品、药品生产过程中的一个重要环节，利用机器视觉技术进行自动化检测给食品药品行业带来更高效、更低成本的选择。

太易外包装视觉检测机可对各类包装的产品进行字符、标签、条码及一维码、二维码检测，可检测的缺陷包括喷码漏喷、缺失、字符重印、错印、喷码或标签位置不正确、贴错标签等，检出率达 99.9%，检测速度可达 600 件每分钟，可高效应用于各类产线。



优质光源



智能算法



友好的人机交互



方案灵活



技术指标一览表

喷码字符缺陷检测型TVS系列	
型号	TVS-G-Z1
典型应用	喷码有无，喷码位置检测，生产日期识别，标签有无，标签位置检测，标签类型识别，一维码读取，二维码读取
检测精度	0.5mm
检出率	99.9 %
误检率	0.1 %
检测范围	最大100mm x 100mm
相机	彩色面阵工业相机
镜头	高清定焦镜头
光源	高亮LED光源
光源控制器	4通道数字式光源控制器
多相机扩展	最多4个
多光源扩展	最多4个
适用产品	产品外包装（平面）
最大速度	70米/分钟
节拍	600 件/分钟
控制柜	标准控制柜
相机光源支架	可根据实际情况定制
显示屏	TFT 15英寸 全色彩触控屏幕
工控机	研华工控机
操作系统	Windows 7
操作语音	中文、英文等多语种菜单
报警方式	声光报警
剔除方式	可根据实际情况选配
数据接口	LAN port, USB port
产品管理	完整产品日志
环境温度、湿度	温度0-40℃，相对湿度30-85%，无结露
机体材质	不锈钢
电源	采用单相交流电，AC 220V ±10%，50/60Hz
气源	剔除器的动力来自干燥压缩空气，气源由买方自备，0.6-0.8Mpa

备注：1.以上所述检测精度为空压机状态，实际检测精度以所测产品精度为准。

2.以上机器规格为标准规格，其他尺寸及特殊要求，均可定做。

3.产品若有更新恕不另行通知，以机器实际为准，详细咨询销售代表。

智能高清X光视觉检测一体机

COMBO DUAL-ENERGY X-RAY & VISUAL INTELLIGENT INSPECTION SYSTEM TXR-B SERIES

聚合 X 光、可见光、红外多光谱及 AI 智能算法，可实现颜色、形状、密度、材质等多方位的智能检测，不仅可有效检测原料中夹带的异物恶杂，亦可识别原料的内部缺陷、外部缺陷，准确剔除树枝、树叶、纸片、石子、玻璃、塑料、金属、虫洞、霉变、异色、异形等异物杂质及不合格品，一次性解决多种问题，助力实现更高产量、更低损耗。



技术指标一览表

X光视觉一体型TXR-BK3系列		
型号	BK3-P1-4010-D2	BK3-P1-4010-DE
X射线源	MAX.80KV 350W	
X射线探测器	标准0.4	双能 0.4
视觉传感器	RGB全彩CCD相机	
通过宽度(mm)	400	
通过高度(mm)	100	
传送带速度 (m/min)	10~90m/min	
检测灵敏度	SUS304球 (φ)	0.3mm
	SUS304线	0.2×2mm
	Glass球 (φ)	1.0mm
	Ceramic球 (φ)	1.0mm
电源	2kVA (220V AC单相 50Hz)	
重量(KG)	850	
被测品形态	散料	
防护等级	传动部分IP66, 传动部分外IP65	
气源要求	0.8Mpa	
安全性	≤1μSv/h以下, 通过安全防护装置防止X射线泄露	
运行环境	温度-10~40℃, 湿度30~90%, 不结露	
剔除方式	48/72路高速气吹剔除	
冷却方式	工业空调	
可选配置		
智能识别	可选配X光+视觉智能识别算法	
红外相机	可增配InGaAs红外相机	
传送带材料	根据不同类型物料选配, 食品级 表面(光面/凸点) 皮带	
所含接口	可增配TCP-IP/Modbus通讯	
显示语言	中文、英文等多语言可选	

备注: 1.以上所述检测精度为空机状态, 实际检测精度以所测产品精度为准。
 2.以上机器规格为标准规格, 其他尺寸及特殊要求, 均可定做。
 3.产品若有更新恕不另行通知, 以机器实际为准, 详细咨询销售代表。

智能履带式视觉分选机

BELT TYPE COLOR SORTER

配备高清晰度5400像素全彩色传感器，高清晰度抓拍功能，还原物料真实色泽，照片可8倍放大显像，高速线性扫描速度，提升微小斑点精确识别能力。

智能复式易选算法系统提升并行分析处理能力，易键式创建选别模式，并可实现多种颜色独立分选、正选、反选、复式选等，持久稳定，选别效果更加突出。

高亮度LED冷光源，无影照明，照明环境稳定而耐用。

高效稳定的传动系统，方便皮带更换，对易破易碎物料有比较好的防护，使用范围广，选净率高。



技术指标一览表

名称	型号	执行单元数	整机功率	电源电压	气源压力	气源消耗	外形尺寸(mm)	机器重量
TCS-DB-B 系列	DB300-BS	63	1.5 kW	180 ~ 240V 50Hz	0.6 ~ 0.8MPa	≤1.2 m³/min	3780x1270x2000	950 kg
	DB600-BS	126	2.0 kW			≤2.0 m³/min	3780x1580x2000	1100 kg
	DB900-BS	189	2.5 kW			≤2.5 m³/min	3780x1890x2000	1250 kg
	DB1200-BS	252	3.0 kW			≤3.0 m³/min	3780x2200x2000	1400 kg
	DB600-BD	252	3.0 kW			≤3.0 m³/min	4950x1800x2400	2050 kg
	DB1200-BD	504	4.0 kW			≤4.0 m³/min	4950x2420x2400	2650 kg

备注：1.本参数均以花生为例（含杂为2%），具体参数指标因物料和含杂量不同而有变化。2.产品若有更新恕不另行通知，以机器实际为准。

性能指标一览表

项目	性能说明	项目	性能说明
15英寸液晶显示屏	★	松子	发黄粒、黑粒、石子、破损粒
可见光超清传感器	★	开心果	闭口
红外成像系统	☆	恶杂分选	塑料、石子、昆虫尸体、玻璃等
红外InGaAs传感器	☆	喷阀寿命	>50亿次
全新棱镜分光成像系统	☆	可见光源寿命	>50000h
复眼照明系统	★	整机电源寿命	>50000h
防破碎喷阀	★	加强型点对点吸尘系统	☆
几何中心定位	★	分选室远距离防护	—
柔性剔除	☆	防水密封IP65	☆
形选识别	★	无忧传动结构	☆

备注：★代表标配；☆代表可选配；—代表无。

智能指标一览表

傻瓜式操作	终端操作	云端协助	设备自检	多级方案设置
标配	选配	选配	标配	标配

TXR系列

X-RAY INSPECTION SYSTEM FOR PACKAGING PRODUCTS

包装型X光异物检测机

- 适用于中小包装及无包装类产品检测。可对产品中金属或非金属异物、缺失、称重等进行多方位检测，独特的图像分析技术将异物与产品逐层分割，从而达到高效检测异物的效果，通用性强、适用范围广。



TXR-G3-4016

TXR系列

X-RAY INSPECTION SYSTEM FOR BULK PRODUCTS

散料X光异物检测机

- 上海太易重磅推出智能散料 X 光异物检测机，新增智能算法系统，不仅可以有效地解决原料中夹带的不良异物、有害恶性杂质等问题，而且在有机杂质的分选上有出色的表现。
- 对恶性杂质的选别类目更多、更准，针对有机杂质的检测有很大的提升，能有效保护后端产线研磨设备及食品的质量安全。为散料、炒货、籽仁等行业带来福音。



TXR-G3-4010G

IMD系列

CONVEYOR BELT METAL DETECTOR

平板输送型金属检测机

- 采用全不锈钢材料制作，配合相位跟踪、产品跟踪和自动平衡校正等功能，使检测灵敏度和稳定性都得到了提高，检测范围更广。优化的电路结构能够使检测精度在较宽的速度范围内保持恒定。
- 基于II代机，新增双路检测、高低频切换等功能，对设备检测性能、适应能力均有提高，针对种类较多、差异性较大的产品，能够更换不同频率检测，提升检测效果。面板采用双排LED灯带，简洁美观。



IMD-IIS-4015

IMD系列

GRAVITY FALL METAL DETECTOR

粉料颗粒物金属检测机

- 针对粉状、颗粒物中的金属异物进行检测和排除。
- 采用翻板式剔除，提升产能增加生产效率。
- 多种规格的探头可供选配使用，是颗粒物生产线上不可缺少的检测设备。
- 优化了主板电路参数，相比之前精度与稳定性都有明显提升。



IMD-II-P50

IMD系列

CONVEYOR BELT METAL DETECTOR

输送式散料专用金检机

- 使用小型平板机修改运行模式，实现粉料、颗粒、小包装物品检测。
- 配备软边防止物料洒落或卷入皮带缝隙。
- 使用翻板剔除，可有效剔除不良品，提高生产效率。



IMD-II-4008

IMC系列

COMBO METAL DETECTOR AND CHECKWEIGHER

金重检一体机

- 高速、高精度、高稳定性的动态检测,采用德国进口HBM高精度传感器。
- 紧凑型设计,节省空间及安装成本。
- 金属检测机与重量检测机融合在一个悬臂架上,降低生产线的安装空间要求,方便而有效地安装到已有的车间中。
- 提供多种快速剔除机构,满足各种产品及生产速度下的废料剔除。
- 快捷拆卸方式更易清理,整机不锈钢表面镜面/拉丝处理。
- 人性化功能,产品数据库,可储存100种产品。密码保护功能可实现无授权人员不可更改数据,具有数据统计功能,支持数据导出,USB与以太网接口,可按用户需求加装各式扩充设备(打印机、喷码机等串口网口通讯设备)。
- 漏排除检测、气压检测、废料满箱检测、前后端堵料检测等非标功能可选。



IMC-II-400L

IXL系列

CHECKWEIGHER FOR LARGE PACKAGES

重型重量选别机

- 高速、高精度、高稳定性的动态检测,采用高精度传感器。
- 广泛应用于食品、药品、消耗品等行业的在线重量检测。
- 提供多种快速剔除机构,满足各种产品及生产速度下的废料剔除。
- 专业的人机界面设计,简易的操作,自动零点跟踪技术,有效保证水产产品的检测精度。
- 快捷拆卸方式更易清理,整机不锈钢表面镜面/拉丝处理。
- 人性化功能,产品数据库,可储存100种产品。密码保护功能可实现无授权人员不可更改数据,具有数据统计功能,支持数据导出,USB与以太网接口,可按用户需求加装各式扩充设备(打印机、喷码机等串口网口通讯设备)。
- 漏排除检测、气压检测、废料满箱检测、前后端堵料检测等非标功能可选。



IXL-II-600L

TCS系列

CHUTE TYPE MINI COLOR SORTER

智能溜槽式小型迷你款色选机

- 体积小巧，不占用空间，可以适用于科研院所、小型加工户等产量要求不高的场合。
- 配备高清晰度 5400 像素全彩色传感器，可抓拍照片，高速线性扫描速度，提升精小斑点精确识别能力。
- 智能复式易选算法系统，易键式创建选别模式。配备四联式快装高频喷射阀，降低了安装空间，提升产能，适应范围广泛，灵活机动性强。
- 可选配整机不锈钢全防腐处理机体，适合食品、海产、调味品、矿产行业。



TCS-DS-Q/H

TCS系列

CHUTE TYPE COMPACT COLOR SORTER

智能溜槽式小型紧凑款色选机

- 体积小，占用空间小，5400 像素点相机，对产量较低的情况应用性强。
- 配备高清晰度 5400 像素全彩色传感器，可抓拍照片，高速线性扫描速度，提升精小斑点精确识别能力。
- 智能复式易选算法系统，易键式创建选别模式。配备四联式快装高频喷射阀，降低了安装空间，提升产能，适应范围广泛，灵活机动性强。
- 可选配整机不锈钢全防腐处理机体，适合食品、海产、调味品、矿产行业及实验室选用。



TCS-DS

TCS系列

MULTIFUNCTION COLOR SORTER

智能溜槽式单层多功能色选机

- 配备高清晰度 5400 像素全彩色传感器，高清晰度抓拍功能，还原物料真实色泽，照片可 8 倍放大显像，高速线性扫描速度，提升精小斑点精确识别能力。
- 智能复式易选算法系统提升并行分析处理能力，易键式创建选别模式，并可实现多种颜色独立分选、正选、反选、复式选等，持久稳定，选别效果更加突出。
- 高亮度 LED 冷光源，无影照明，照明环境稳定而耐用。
- 针对性除尘系统，以及防破碎系统。
- 对不同材质的物体特性进行区分，能够选别石头 / 玻璃等杂质。



TCS-GZ-T

TCS系列

BELT TYPE COLOR SORTER

智能履带视觉分选机

- 配备高清晰度 5400 像素全彩色传感器，高清晰度抓拍功能，还原物料真实色泽，照片可 8 倍放大显像，高速线性扫描速度，提升精小斑点精确识别能力。
- 智能复式易选算法系统提升并行分析处理能力，易键式创建选别模式，并可实现多种颜色独立分选、正选、反选、复式选等，持久稳定，选别效果更加突出。
- 高亮度 LED 冷光源，无影照明，照明环境稳定而耐用。
- 高效稳定的传动系统，方便皮带更换，对易破易碎物料有比较好的防护，使用范围广，选净率高。



TCS-DB-B

公司环境

COMPANY ENVIRONMENT



联系我们

CONTACT US

 **400-820 6979**

- 上海总部** 地址：上海市闵行虹梅南路3509弄118号
- 安徽办事处** 地址：安徽省合肥市高新区创新大道106号明珠产业园4栋3楼
- 江苏办事处** 地址：江苏省苏州市相城区黄埭镇高阳路7号
- 广东办事处** 地址：广东省广州市番禺区大石街会江宝岗路自编1号6栋501（15-19办公室）
广东省深圳市龙华新区龙华街道聚豪国际B座2303室
- 四川办事处** 地址：四川省成都市武科西五路360号9栋2单元
- 河北办事处** 地址：河北省廊坊市大厂县夏垫镇诸各庄村临S271商业街上下两层
- 辽宁办事处** 地址：辽宁省大连市甘井子华北路170号北市汽车城B区-C区11号楼
- 山东办事处** 地址：山东省青岛市莱西市烟台路
- 河南办事处** 地址：河南省郑州市高新区红松路36号龙鼎企业中心2号楼517室
- 福建办事处** 地址：福建省漳州市龙文区蓝山丽景6幢502室
- 新疆办事处** 地址：新疆维吾尔自治区昌吉市海棠公馆2期21号楼1单元1802室
- 内蒙古办事处** 地址：内蒙古自治区巴彦淖尔杭锦后旗陕坝镇蒙秀综合园区南楼7-4-4495



上海太易检测技术有限公司
TECHIK INSTRUMENT (SHANGHAI) CO., LTD

地 址：上海市闵行区虹梅南路3509弄118号

售前咨询热线：400-820-6979

售后服务热线：400-821-8709

网 址：www.techik.cn

E-mail: sales@techik.cn

合肥太易检测技术有限公司

地 址：合肥市高新区创新大道106号明珠产业园4栋3楼

苏州太易检测设备有限公司

地 址：苏州市相城区黄埭镇高阳路7号

上海太易宸钺安防技术有限公司

地 址：上海市闵行区虹梅南路3509弄118号8幢



扫一扫 进官网



扫一扫 关注微信



加太易小助手为好友



抖音扫一扫 关注太易