



上海太易检测技术有限公司
TECHIK INSTRUMENT (SHANGHAI) CO., LTD

地址:上海市闵行区虹梅南路3509弄118号
售前咨询热线:400-820-6979
售后服务热线:400-821-8709
网址:www.techik.cn
E-mail:sales@techik.cn

合肥太易检测技术有限公司

地址:合肥市高新区宁西路与铭传路西南角,支路一与支路二交口

苏州太易检测设备有限公司

地址:苏州市相城区黄埭镇高阳路7号

上海太易宸镇安防技术有限公司

地址:上海市闵行区虹梅南路3509弄118号



扫一扫进官网



扫一扫关注微信



加太易小助手为好友



抖音扫一扫关注太易

了解太易更多产品请登录
www.techik.cn



漏油夹料专用智能X射线异物检测机

TXR-B系列



TXR-B系列 漏油夹料专用智能X射线异物检测机

> 产品介绍 PRODUCT INTRODUCTION

封口不严、夹料等现象是休闲食品加工中的几大顽疾之首，其会导致产品“漏油”，继而流入后续生产线上形成污染甚至导致食品短期变质；上海太易突破技术壁垒，潜心研发的漏油夹料专用智能X射线异物检测机搭载全新的智能识别技术，直击行业痛点，解决了业内一直悬而未决的夹料、漏油等难题。广泛应用于铝箔包装、塑料包装、小型袋装、中型袋装、真空包装等食品。

> 产品特点 PRODUCT CHARACTERISTICS



异物检测

对包装内微小金属、非金属异物、污染物进行全方位检测。

如：金属、玻璃、石子等恶性杂质。



漏油夹料检测

采用高速高清TDI技术探测器，曝光效果是传统探测器的8倍，可对油料及散料包装的封口品质进行检测并精准剔除。

如：封口漏油、封口夹料、油料汁液污染等。



在线称重

品质检测的同时，可实现高速高精度重量合规检测并精准剔除，检测精度可高达±2%。

如：超重、欠重、空袋等。



视觉检测

内置太易自主研发的慧视超算视觉检测系统，可对产品包装外观进行品质合规检测。

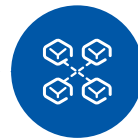
如：封口处褶皱、压边歪斜、油渍脏污等。



灵活的解决方案

可根据客户的需求订制专属且完善的解决方案。

如：可根据大、中、小包装袋体积，选择相应检测方案，亦可选择气吹或翻板的剔除方式等。



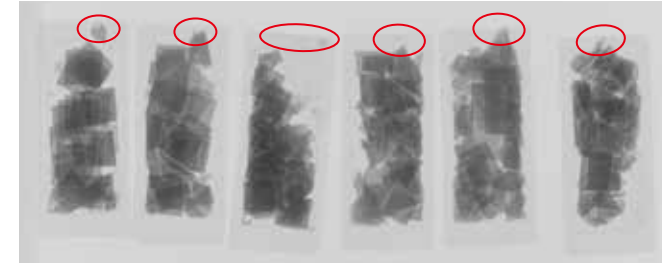
TIMA 平台

是基于太易 TIMA 平台的又一力作，秉承食品检测设备的生产理念。集高精度、低能耗、低辐射、模块化硬件、智能算法、科技感外观架构、高卫生等级等研发理念于一身。

> 检测原理 DETECTION PRINCIPLE



待测原料



X光检测出的漏油、夹料、欠重、异物等不合格品图像



不合格品剔除处理

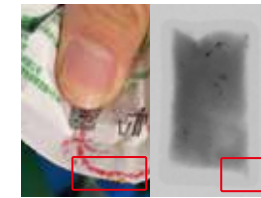


合格品流向下道工序

> 检测效果 DETECTION EFFECT



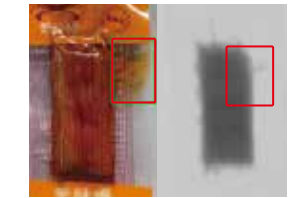
铝箔包装封口褶皱



铝箔包装封口漏油



铝箔包装封口夹料



透明包装封口漏油

> 技术参数 TECHNICAL PARAMETERS

漏油夹料专用型TXR系列							
型号	B3-X4010P1D2	B3-X6010P1D2	G3-X2416P1D2	G3-X4016P1D2	G2-X2015P1D2	G2-X3015P1D2	G2-X4015P1D2
X射线源	350W						
X射线探测器	高清0.4						
通过宽度(mm)	400	600	240	400	200	300	400
通过高度(mm)	100	100	160	160	150	150	150
传送带速度 (m/min)	10-90m/min	10-90m/min	10-90m/min	10-90m/min	10-60m/min	10-60m/min	10-60m/min
检测灵敏度	SUS304球 (φ)			0.3mm			
	SUS304线			0.2×2mm			
	Glass球 (φ)			0.8mm			
	Ceramic球 (φ)			0.8mm			
外形尺寸 (mm)	1900×1200×2150	1900×1400×2400	1000×1000×1900	1000×1100×1900	850×950×1750	850×1000×1750	850×1100×1750
最大承重(KG)	10						
电源	AC220V, 2kVA, 50/60Hz				AC220V, 1kVA, 50/60Hz		
重量(KG)	/				50/60Hz		
被测品形态	袋装产品						
安全性	≤1μSv/h以下，通过安全防护装置防止X射线泄露						
可选配置							
剔除方式	多种剔除方式可选						
报警方式	声光报警						
传送带材料	食品级PU						
显示方式	触摸屏						
操作方式	触摸输入						
防护等级	产品通道IP66/IP54						
所含接口	LAN port, USB port						
显示语言	中文、英文等多语言可选						

备注：1.以上所述检测精度为空机状态，实际检测精度以所测产品精度为准。
2.以上机器规格为标准规格，其他尺寸及特殊要求，均可定做。
3.产品若有更新恕不另行通知，以机器实际为准，详细咨询销售代表。
4.产品尺寸均为标准机型尺寸，特殊机型及定制产品请以实际为准。