

# TXR-CB系列 双能残骨检测专用X光机

TECHIK® 双能残骨检测专用X光机搭载TIMA平台，聚合了云鹰双测（全息双能智能算法）、虚拟三维成像、无损肉质检测三大核心技术，破冰肉类残骨检测困局，可检测各类细微残骨，例：可检测鸡肉内残留的锁骨、扇骨、肩脾骨碎片等低密度残骨等。



### DEXA 材质识别

应用 X 射线多能量层析技术，区分被测品与异物的材质差异，有效提高检测精度，可检测低密度残骨、细微金属、薄片玻璃、pvc 塑料片等异物。



### 智能算法

太易自主研发的 AI 智能算法，可以模拟人工分析图像，检测难以量化特征、无规律的缺陷，对于形状不规则、成分不均匀的复杂物料检测有更好的表现。



### 高级别卫生设计

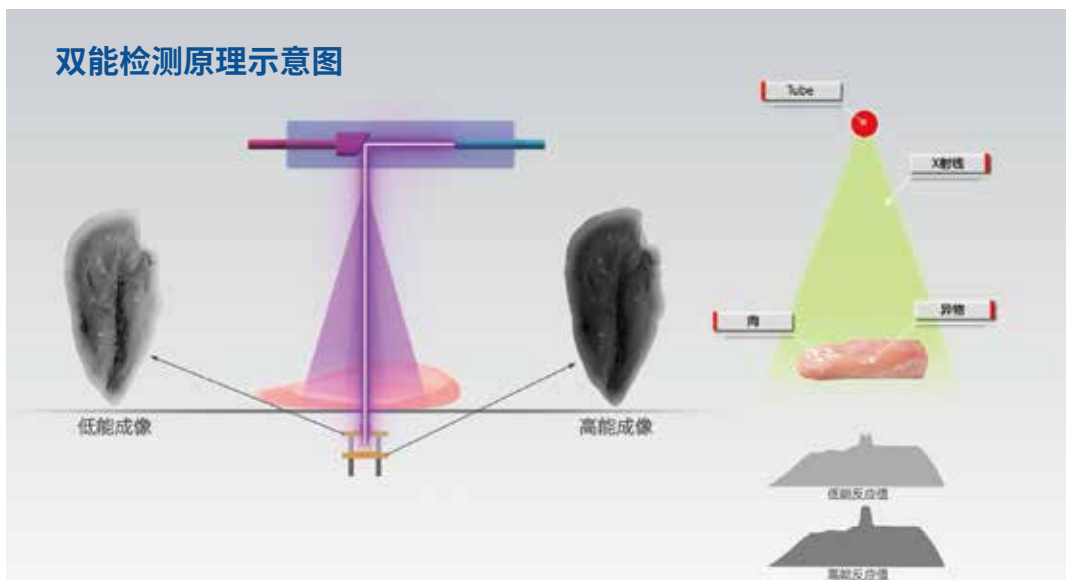
采用斜面设计，无卫生死角、无水珠凝结。产品通道防护等级 IP66，有效防水防尘，配合斜面设计，可轻松清洗设备，助力改善车间环境。



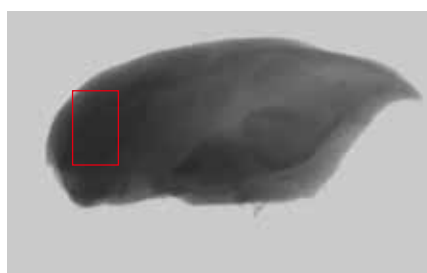
### 灵活的解决方案

可根据客户的需求定制灵活解决方案，可根据不同的物料，选择专属的智能检测模式。剔除装置多样，可选择翻板、推杆等不同的剔除方式。

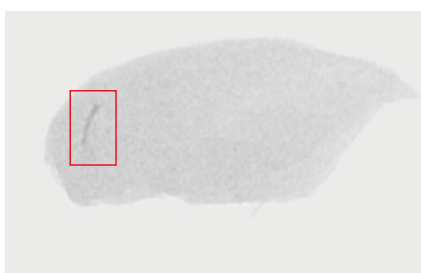
## 双能检测原理示意图



## > 实际案例 PRACTICAL CASE



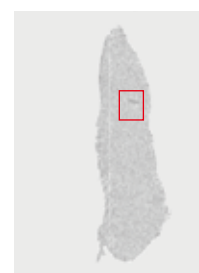
单能X光机鸡肉中残骨  
成像不清晰



双能残骨X光机残骨  
成像清晰可见



单能X光机鸡肉中  
残骨成像不清晰



双能残骨X光机鸡肉中  
残骨成像清晰可见

## > 详细说明 DETAILED DESCRIPTION

### 残骨检测TXR-CB系列

型号	TXR-CB2-4016	
X射线源	350W	
X射线探测器	双能高清0.4	
通过宽度(mm)	400	
通过高度(mm)	160	
传送带速度 (m/min)	10-60m/min	
检测灵敏度	SUS304球 (φ)	0.3mm
	SUS304线	0.2×2mm
	Glass球 (φ)	0.8mm
	Ceramic球 (φ)	0.8mm
外形尺寸 (mm)	1950×1250×2000	
最大承重(KG)	15kg	
电源	AC220V, 2KvA, 50/60Hz	
重量(KG)	/	
被测品形态	肉类制品	
安全性	≤1μSv/h以下, 通过安全防护装置防止X射线泄露	
<b>可选配置</b>		
剔除方式	多种剔除方式可选	
报警方式	声光报警	
传送带材料	食品级PU	
显示方式	触摸屏	
操作方式	触摸输入	
防护等级	产品通道IP66	
所含接口	LAN port, USB port	
显示语言	中文、英文等多语言可选	

- 备注: 1.以上所述检测精度为空机状态, 实际检测精度以所测产品精度为准。  
 2.以上机器规格为标准规格, 其他尺寸及特殊要求, 均可定做。  
 3.产品若有更新恕不另行通知, 以机器实际为准, 详细咨询销售代表。  
 4.产品尺寸均为标准机型尺寸, 特殊机型及定制产品请以实际为准。

上海太易检测技术有限公司  
TECHIK INSTRUMENT (SHANGHAI) CO., LTD

地址: 上海市闵行区虹梅南路3509弄118号  
 售前咨询热线: 400-820-6979  
 售后服务热线: 400-821-8709



扫一扫 进官网 扫一扫 关注微信 加太易小助手为好友 抖音扫一扫 关注太易